

howest

hogeschool

Preventief inzetten op
(probleem)gedrag door
peersupport. Sterkte en talent inzetten.

Inge Esselen
Inge.esselen@howest.be

info@peersupportvlaanderen.be



Doelstellingen

De sessie is geslaagd als...

- ... je een aantal **basisinzichten** hebt meegekregen rond inzetten van peer support als preventie op school/binnen je organisatie.
- ... je **geïnspireerd** raakt om verder te reflecteren over **de rol van peer support in vriendschapsrelaties/peerrelaties**
- ... we jongeren hun sterktes en talenten kunnen inzetten. Een aantal **concrete, authentieke voorbeelden**.

Wat gaan we doen?

1. Inleiding
2. Wat is (probleem)gedrag?
3. Wie is wie? Ervaring met peer support
4. Peer Support en Zelf-Determinatie Theorie (ZDT)
5. Sterktes en talenten inzetten van jongeren

2. Wat is (probleem)gedrag?





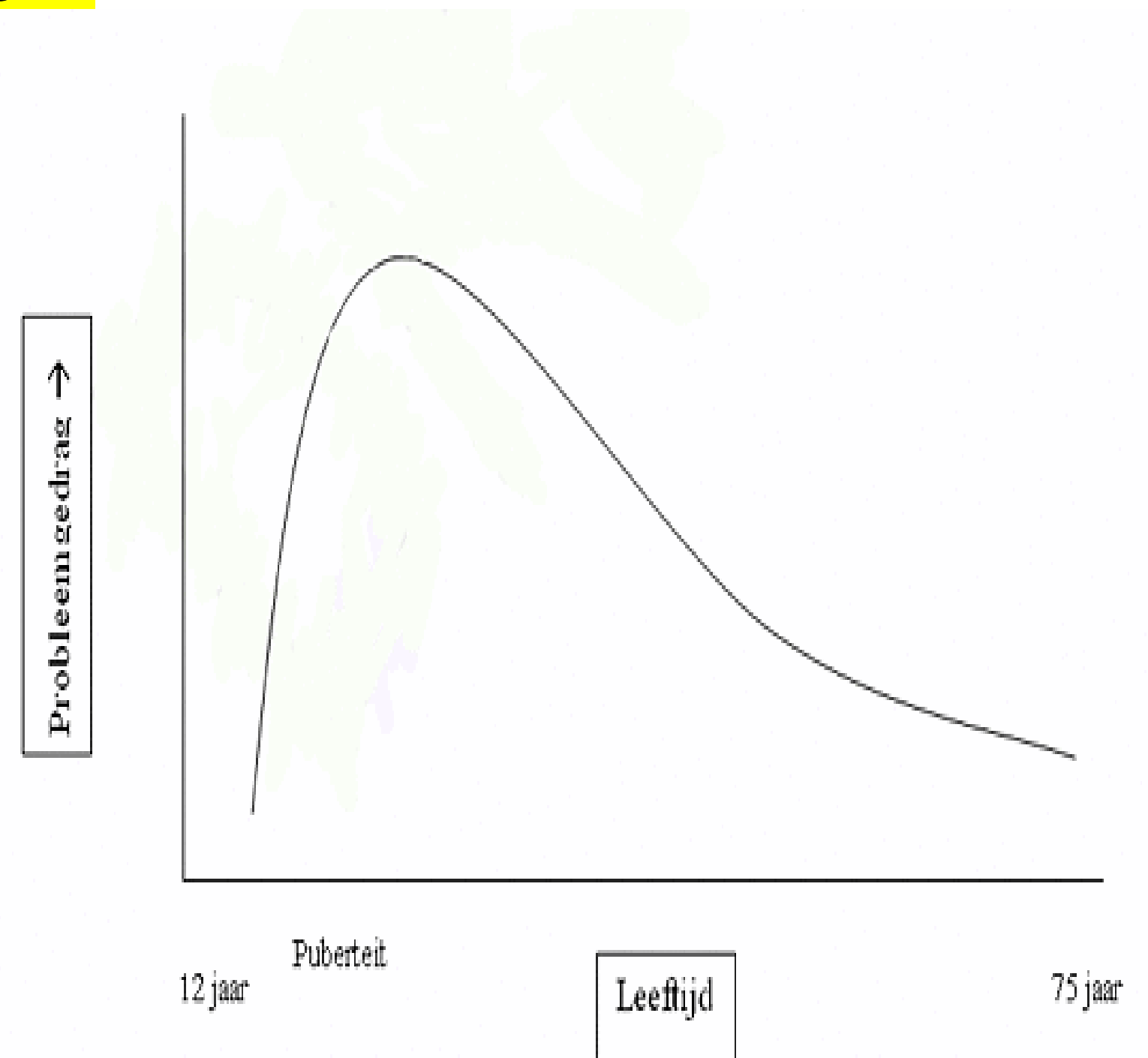
Wat en omgaan met (probleem)gedrag

- Preventief en /of curatief gebeuren.



Adolescentie kwetsbare tijd

- **Psychologisch** (Probleem)gedrag behoort hier tot de normale ontwikkeling
 - Puberteits- en adolescentiefenomeen
- **Sociologisch**: Geïndividualiseerde samenleving → jongeren moeten veel zelf uitzoeken
- **poging om te groeien in een nieuwe identiteit, veranderende omstandigheden, verlangens...**
- **Niet evident om als leerkracht op deze dubbele kwetsbaarheid een antwoord te geven.**



- Gedragsproblemen = resultaat van interacties tussen leerling, thuisomgeving en schoolomgeving
 - Focus op relatie tussen leraar en leerling en schoolcontext
- Begrip voor alle soorten van **gedrag** dat aanduidt dat er problemen zijn in de sociale interactie tussen personen.
 - Externaliserend (heterodestructief)
 - Internaliserend (autodestructief)



Op naar een definitie



“Ruim begrip voor alle soorten van gedag dat aanduidt dat er problemen zijn in de sociale **interactie** tussen personen. Omvat zowel **externaliserend als internaliserend** gedrag. Wat er voor zorgt dat een afbakening van het begrip niet eenvoudig is. Het gaat om een interactief iets”

(Peeters, 1995; Deboutte, 2006)

externaliserend gedrag



Internaliserend gedrag

Schoolweigering of schoolfobie : angst kan dusdanige vorm aannemen (somatisch)

Depressie

Automutilatie

Eetproblemen

Klasmanagement zeer belangrijk. (van Lieshout)

Empathie, respect

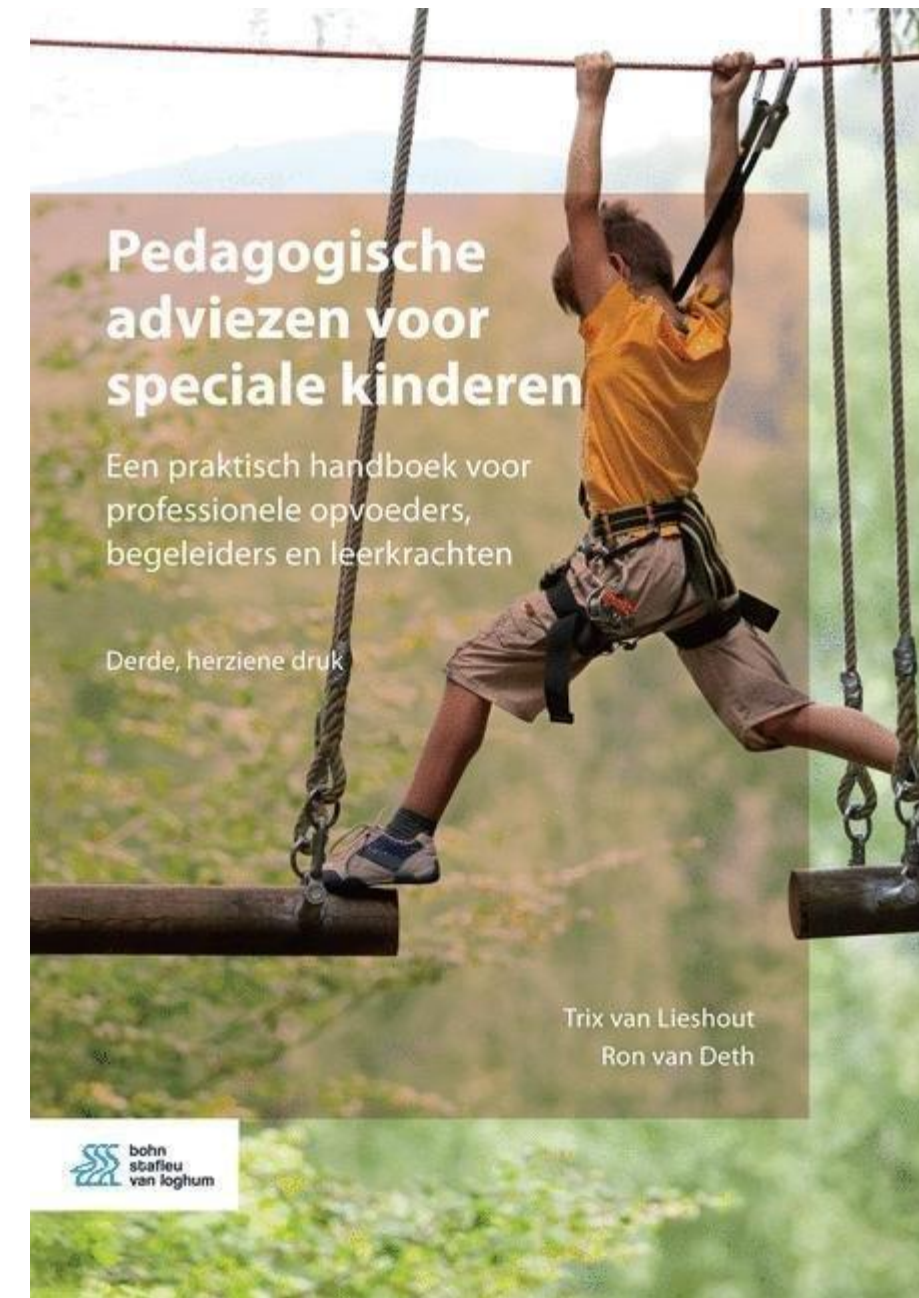
Individuele interventies zijn nodig.

aanpak internaliserend gedrag

<https://slideplayer.nl/slide/2178086>

/

- Positief school- en klassenklimaat
 - Duidelijke regels en structuur
 - Maak angst en depressie bespreekbaar in de klas
 - Positieve bevestiging en succeservaring
 - Aanleren van copingsvaardigheden
 - Eenduidige afspraken in het lerarenteam
- (Van Lieshout, 2009, Pedagogische adviezen voor speciale kinderen)



Verklaring van (probleem)gedrag door Ik

- **Hardnekkige externe attributies bemoeilijken oplossen probleem**
 - Partijen wijzen naar elkaar (wederzijds extern attribueren)
 - Opmerkelijk: leerkrachten wijten in 84% het (probleem)gedrag van hun leerlingen toe aan de ouders en 14% aan het kind => GEVAAR
- **Locus of control**
 - Externe locus of control: idee dat leerkracht weinig invloed kan uitoefenen
 - Interne locus of control: idee dat leerkracht zelf invloed kan uitoefenen
 - **EN externe locus EN externe attributie = nefast**

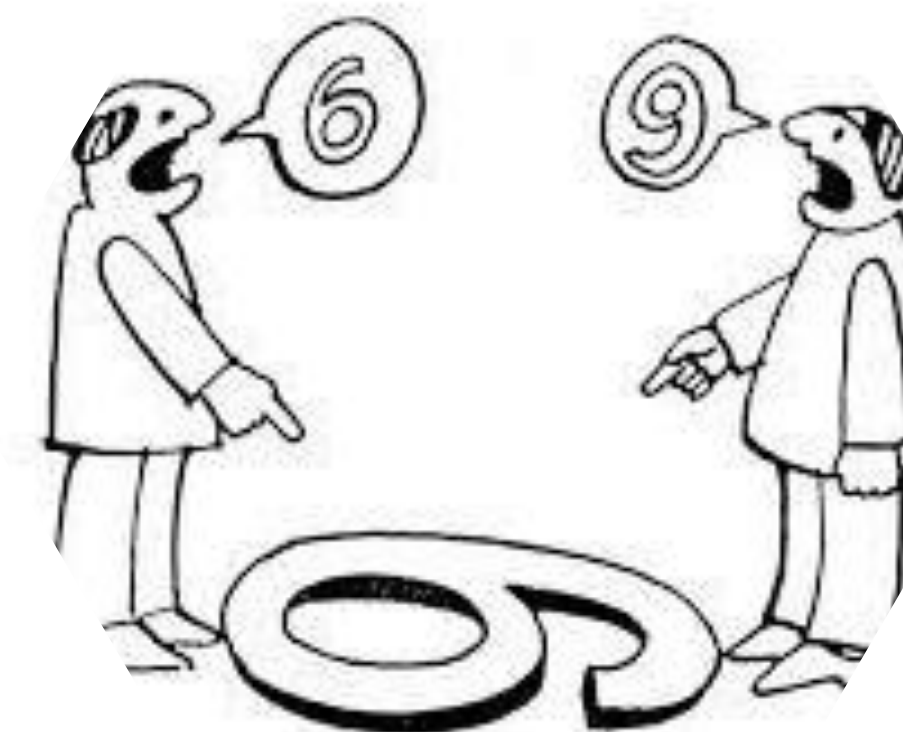
Waarom ik het zo moeilijk heb met jongeren met problemen

- Kinderen die (probleem)gedrag stellen, raken ons in **ons werk** en **onze persoon**.
- -In **ons werk**:
- -In **onze persoon**:



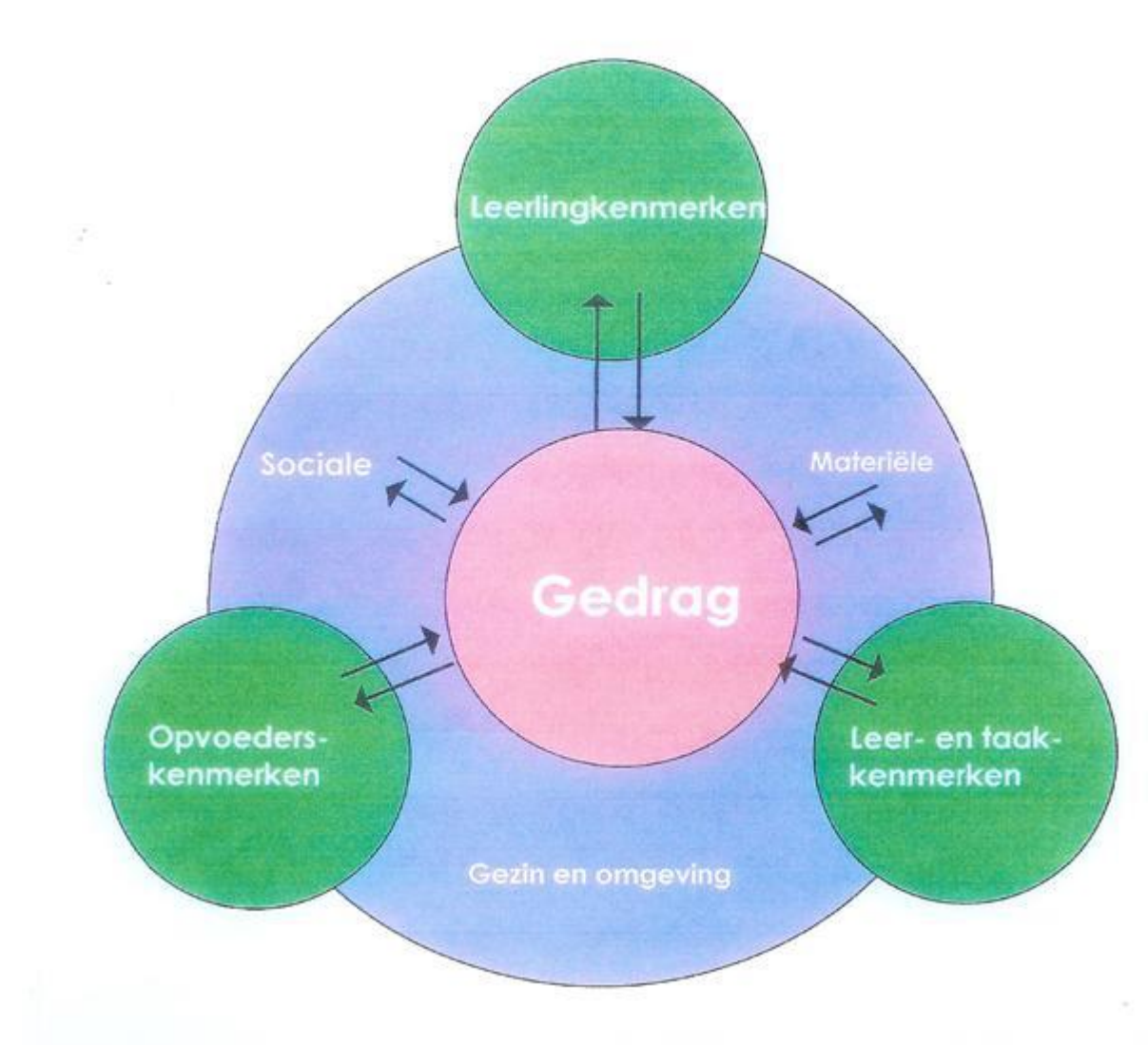


Wat kan ons
zeker helpen?



DE EERSTE VRAAG IS DAAROM

- Waarom stelt dit kind dit gedrag ? Zowel probleemgedrag als goed gedrag ?



Brillen om te kijken naar (probleem)gedrag



3. Wie is Wie?

Ervaring met PEER SUPPORT
Peer Support Vlaanderen

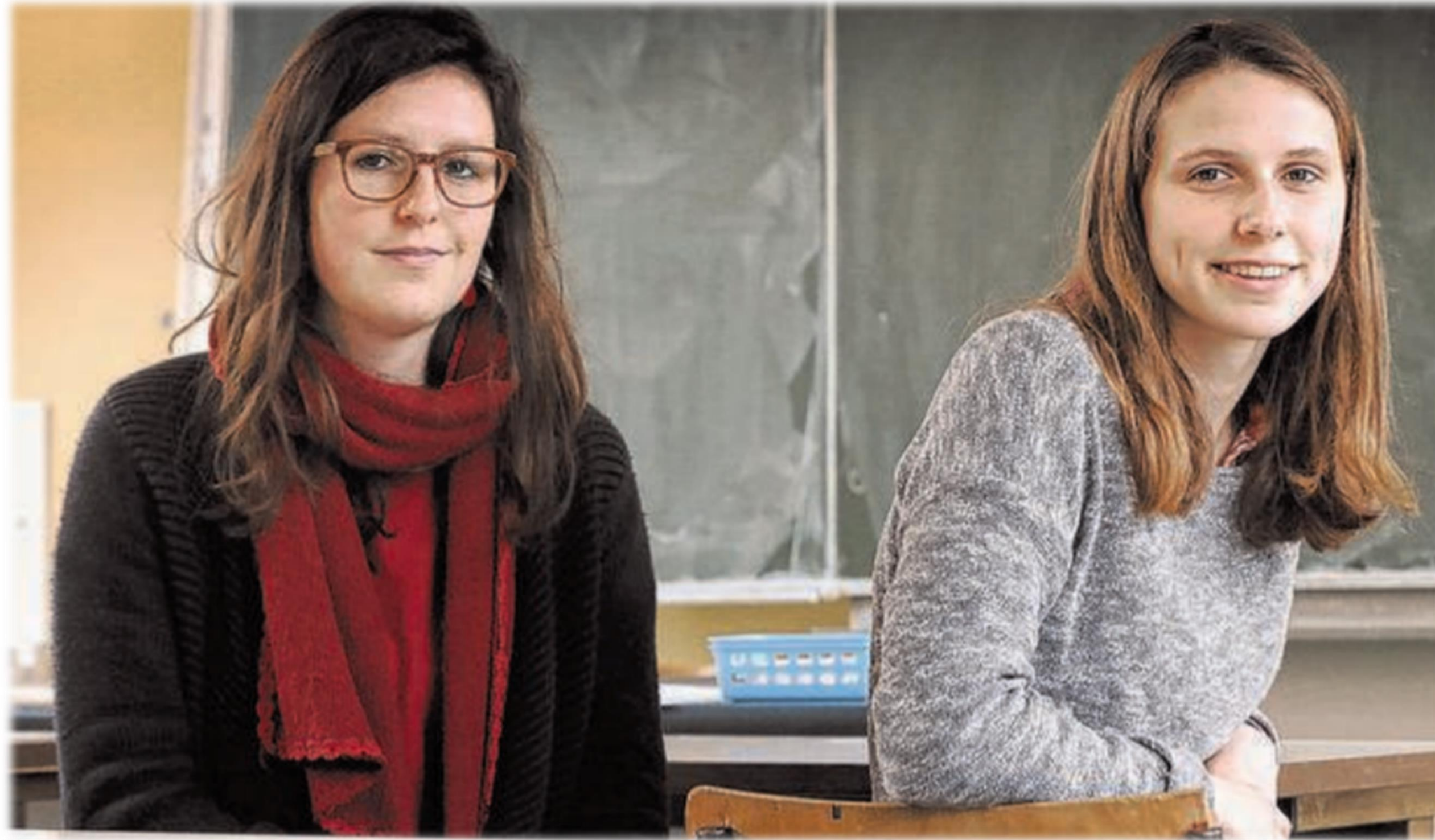




Wie is wie?

- Hebben jullie al ervaring met peer support?
 - Ja? Hoe doen jullie daar aan peer support?
 - Nee? Hoe zou je aan peer support kunnen doen in je organisatie?

Geschiedenis Peer Support Vlaanderen





Postgraduaat peer support coach/zelfdeterminatie in de praktijk

peersupport coach

KADER EN UITGANGSPUNTEN

PARTICIPATIE

VERBINDING

CONFLICT EN
CONFLICTHANTERING

IMPLEMENTATIE





Peer support Vlaanderen



Peer Support Vlaanderen

<https://www.instagram.com/peersupportvlaanderen/>

- Volg ons op Instagram en Facebook



3. Peer Support op maat ?

- peer support
- preventie en pesten
- zelfdoding
- omgaan met conflicten
- herstel
- welzijn en geluk
- zelfzorg
- zelfbeeld

•



4. autonomie, betrokkenheid, competenties. Peer support en zelfdeterminatie



ABC van de ZDT: vitamines voor groei

Autonomie



Jezelf zijn

Betrokkenheid



Goede dichte
vriendschappen

Competencies



gevoelens
competenties
worden beter

Zelfdeterminatie in de praktijk



Verbondenheid



Competentie



Autonomie



Autonomie



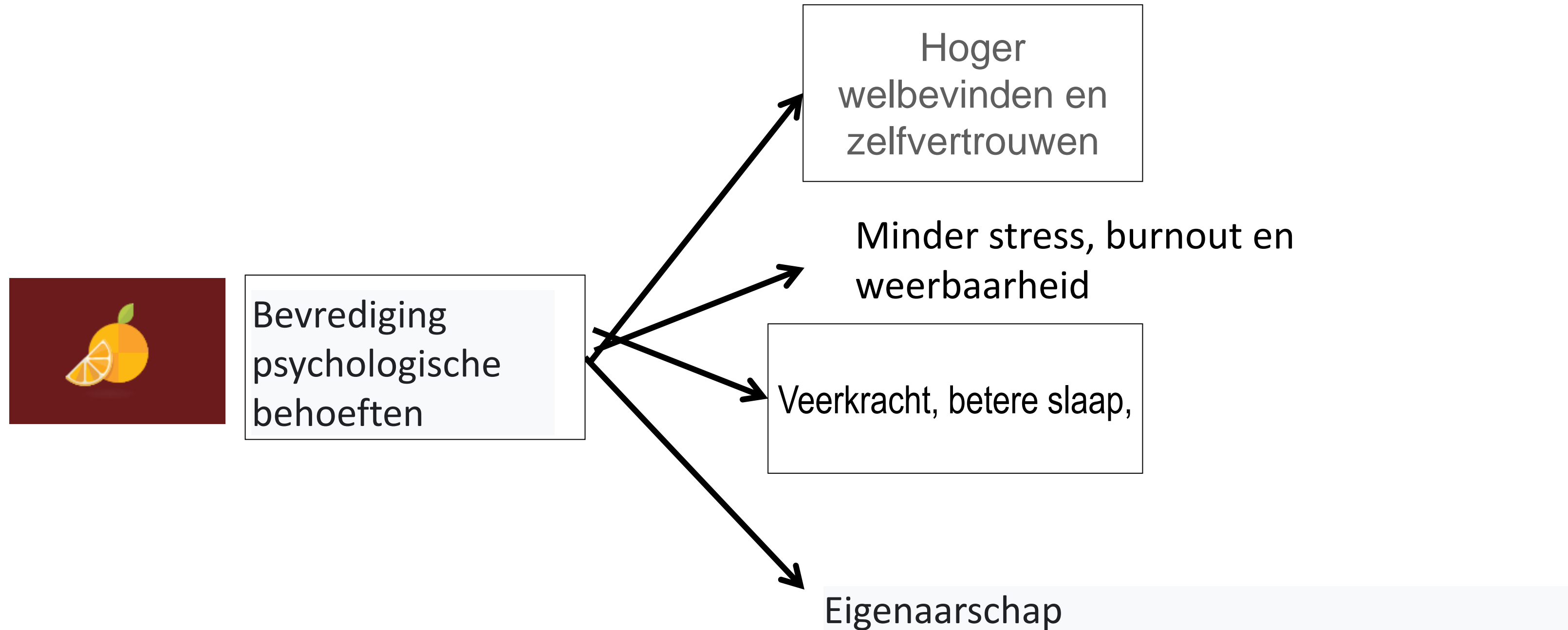


Verbondenheid

Competenties



Effecten



Vansteenkiste, M., & Ryan, R. M. (2013). On psychological growth and vulnerability: Basic psychological need satisfaction and need frustration as an unifying principle. *Journal of Psychotherapy Integration*, 3, 263-280. doi: 10.1037/a0032359

5. Sterktes en talenten inzetten van jongeren

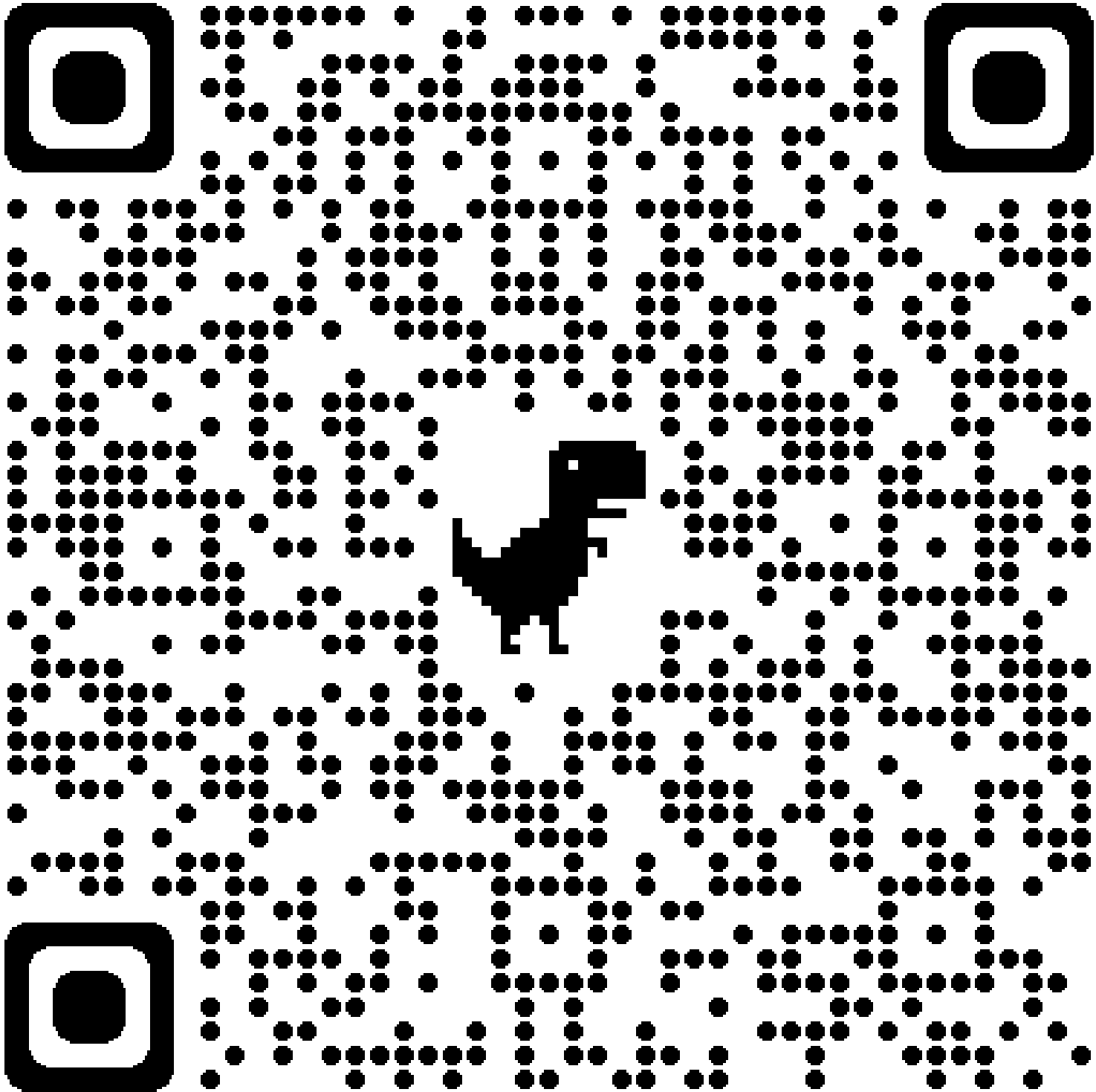
Support voor autonomie

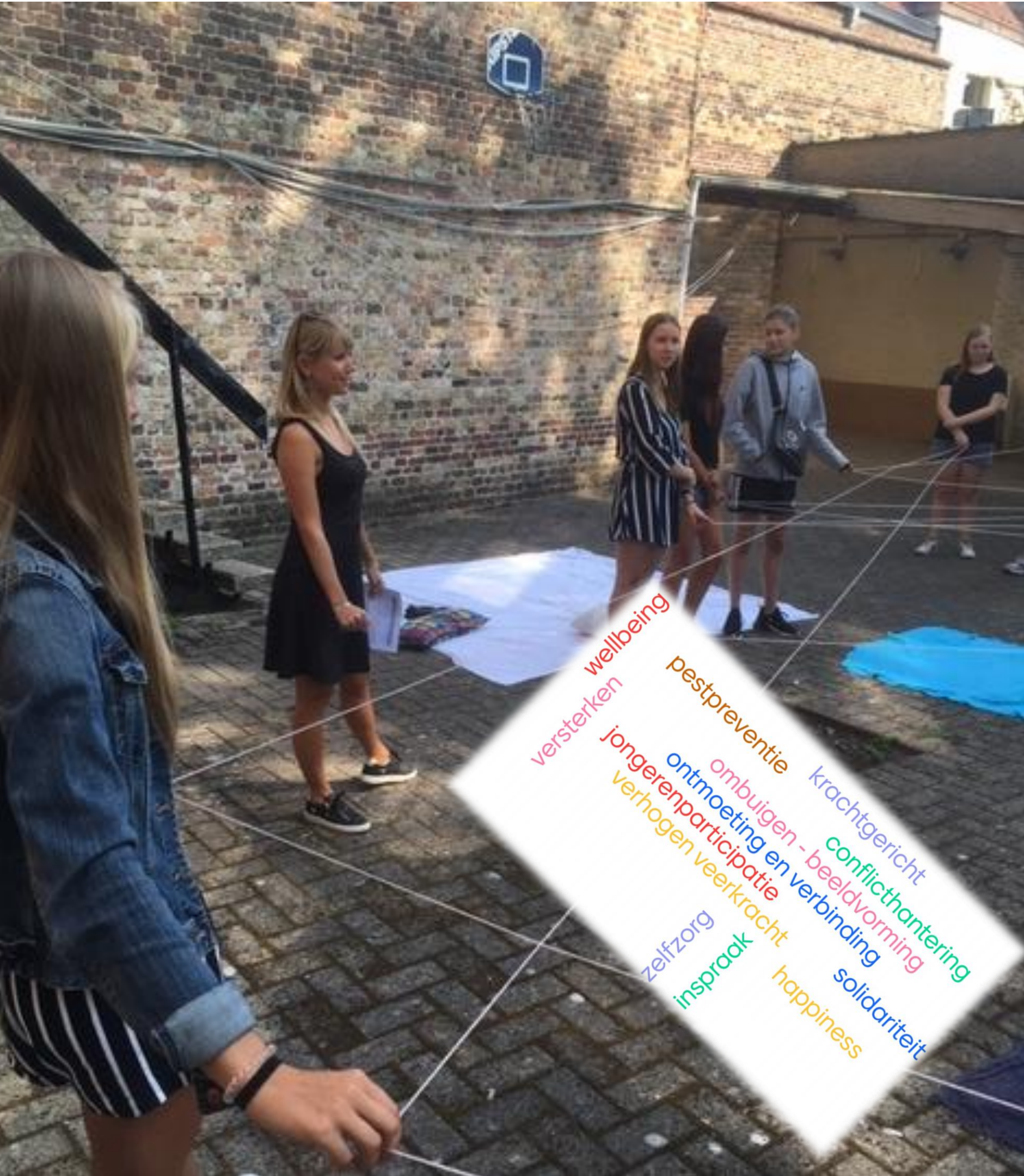


Support for betrokkenheid bv.: Ant-woord



Support for competencies:





Inspeeration Brugge



Jullie mening telt!

